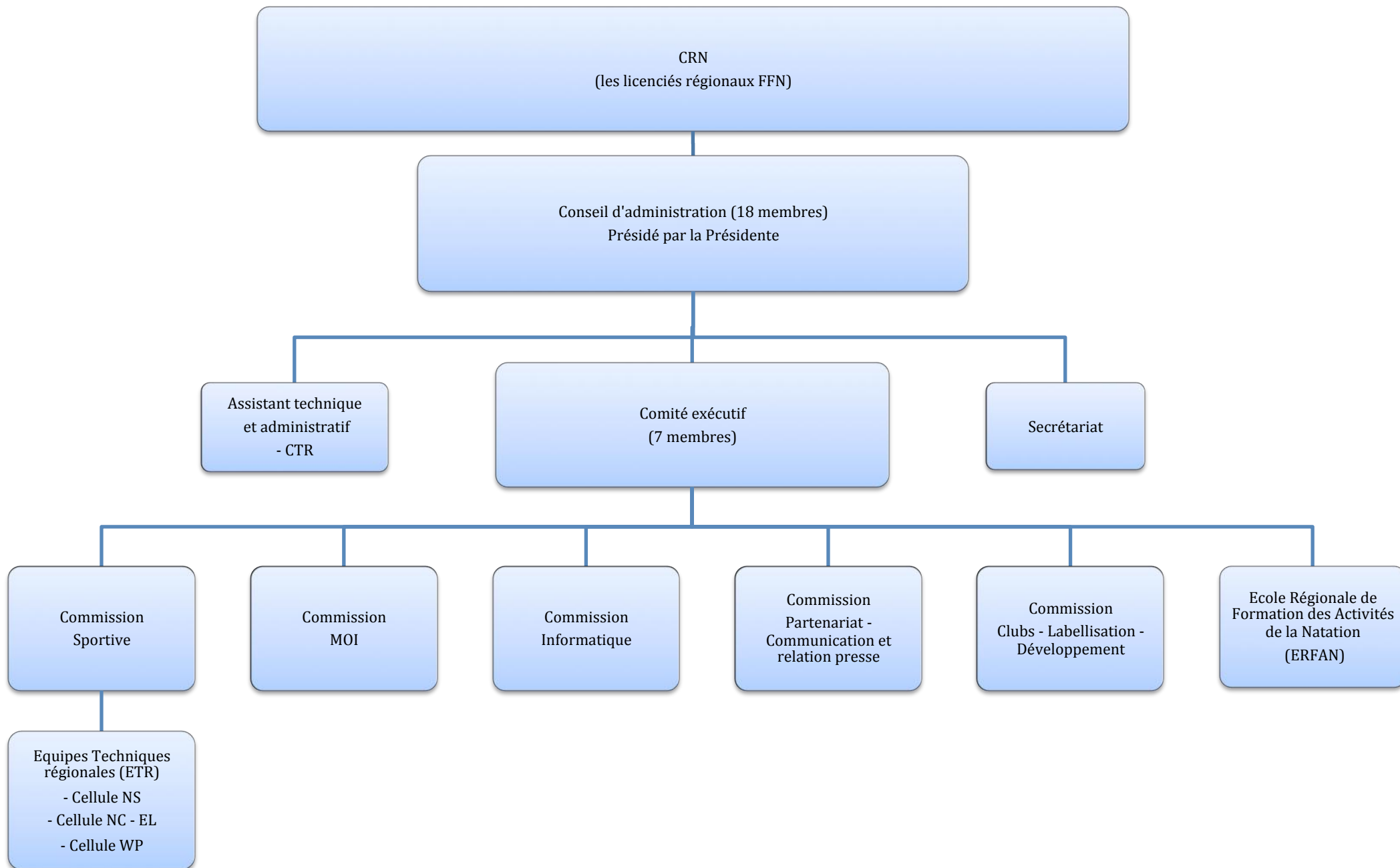


COMITE REGIONAL DE NATATION DE LA REUNION



Administrateurs du comité

- Présidente, **Guilène FAUBOURG**
- 1er Vice-président, **Patrick DIJOUX**
- 2eme Vice président, **Marc BERTSCH**
- Trésorier, **Henri FONTAINE**
- Trésorier adjoint, **Frédéric ARNAUD**
- Secrétaire générale, **Mahdia BENHAMLA**
- Secrétaire adjointe, **Méry-Line DALLEAU**
- Membre, **Jean Pierre BARDIN**
- Membre, **Mouaffak BENKHALFALLAH**
- Membre, **Julien CODEVELLE**
- Menbre, **Dominique DERVILLIER**
- Membre, **Cyril FERDINUS**
- Membre, **Antoine LE GOFF**
- Membre, **David PAUSE**
- Membre, **Hugues SALEDY**
- Membre, **Frédéric SATRE**
- Membre, **Adeline VILLACAMPA**

Bureau

- Présidente, **Guilène FAUBOURG**
- 1er Vice-président, **Patrick DIJOUX**
- 2eme Vice-président, **Marc BERTSCH**
- Trésorier, **Henri FONTAINE**
- Trésorier adjoint, **Frédéric ARNAUD**
- Secrétaire Générale, **Mahdia BENHAMLA**
- Secrétaire Adjointe, **Méry-Line DALLEAU**

ERFAN

- Responsable, **Dominique DERVILLIER**
- Membre présidente, **Guilène FAUBOURG**
- Membre trésorier, **Henri FONTAINE**
- Membre (responsable commission clubs-développement), **David PAUSE**
- Membre (responsable commission sportive), **Jean-Pierre BARDIN**
- Coordonnateur pédagogique, **CTR**
- Gestion pédagogique et administrative, **Nicolas PAYET**

Commission Clubs
Labellisation - Développement

- Responsable, **David PAUSE**
- Membre (responsable ERFAN), **Dominique DERVILLIER**
- Membre (responsable commission sportive), **Jean-Pierre BARDIN**
- Membre (responsable commission informatique), **Patrick DIJOUX**
- Membre (référent clubs), **Mouaffak BENKHALFALLAH**
- Membres (référent NC et EL), **Antoine LE GOFF et Julien CODEVELLE**
- Membre (référente WP), **Adeline VILLACAMPA**
- Référent de L'ERFAN, **Nicolas PAYET,**
- Assistant technique et administratif, **CTR**

Commission Partenariat,
communication
et relation presse

- Responsable, **Mahdia BENHAMLA**
- Membre trésorier, **Henri FONTAINE**
- Membre (responsable commission MOI), **Marc BERTSCH**
- Référent partenariat privé et public, **Frédéric SATRE**
- Assistant technique, **CTR**

Commission Informatique

- Responsable, **Patrick DIJOUX**
- Membre (responsable commission clubs-développement), **David PAUSE**
- Membre (responsable commission sportive), **Jean Pierre BARDIN**
- Membre, **Cyril FERDYNUS**
- Assistant technique, **CTR**

Commission MOI

- Responsable, **Marc BERTSCH**
- Membre présidente, **Guilène FAUBOURG**
- Membre trésorier, **Henri FONTAINE**
- Membre (responsable commission sportive), **Jean-Pierre BARDIN**
- Membre (responsable commission communication), **Mahdia BENHAMLA**
- Membre (responsable commission clubs-développement), **David PAUSE**
- Membre (responsable commission informatique), **Patrick DIJOUX**
- Référent technique NC, **Antoine LE GOFF**
- Référente technique WP, **Adeline VILLACAMPA**
- Référent technique EL, **Julien CODEVELLE**
- Assistant organisation et technique, **CTR**

Commission Sportive

- Responsable, **Jean-Pierre BARDIN**
- Membre (responsable commission clubs-développement), **David PAUSE**
- Membre (responsable ERFAN), **Dominique DERVILLIER**
- Membre (responsable commission partenariat, communication et relation presse), **Mahdia BENHAMLA**
- Membre (responsable commission informatique) **Patrick DIJOUX**
- Membre référent NS, **Bruno GAVARRI**
- Membres référents NC et EL , **Antoine LE GOFF et Julien CODEVELLE**
- Membre référente WP, **Adeline VILLACAMPA**
- Membre référent juges et arbitre, **Frédéric ARNAUD**
- Membre référent récompenses et matériels, **Hugues SALEDY**
- Référent médical, **Marc BERTSCH**
- Assitant technique et administratif, **CTR**

E'TR

- Membre (responsable commission sportive), **Jean-Pierre BARDIN**
- Membre (responsable de la commission clubs- développement), **David PAUSE**
- Membre (responsable de l'ERFAN), **Dominique DERVILLIER**
- Membre (référénts NC et EL), **Antoine LE GOFF et Julien CODEVELLE**
- Membre (référente WP), **Adeline VILLACAMPA**
- Techniciens clubs NC et EL,
- Techniciens clubs NS,
- Techniciens clubs WP,
- Référent de L'ERFAN, **Nicolas PAYET**
- Coordonnateur, **CTR**